



**ditt.**  
OFFICEMAKERS

2022

LUSTRUMEDITIE



2022

LUSTRUMEDITIE

# ditt.

## 5 jaar Ditt Officemakers!

**Als Ditt Officemakers kunnen we dit jaar twee lustra vieren, hele goede redenen voor een groot feest! Niet alleen vieren we het 5-jarig bestaan van Ditt, maar ook brengen we bij deze de 5<sup>e</sup> editie van ons jaarlijks portfolio uit.**

**Juist vanwege deze lustra is het een zeer bijzondere editie geworden, waarin we zoals altijd diverse projecten van het afgelopen jaar uitlichten, maar uiteraard ook terugkijken op de gebeurtenissen van de voorbije 5 jaar. In beeld, woord, via onze opdrachtgevers, door de ogen van collega's en door te kijken naar de wereld om ons heen. Op deze manier is het een prachtige kroniek geworden van alle belangrijke ontwikkelingen in de kantorenmarkt en ons bedrijf van de afgelopen 5 jaar. Een echte tijdsapsule.**

Deze capsule bevat natuurlijk niet alleen de ervaringen van de afgelopen 5 jaar, we mogen al veel langer kantoren maken. In 2001 lag de oorsprong bij Interieurlease, snel daarna hernoemd als De Vastgoedinrichter. Vanuit Twente werden steeds meer steden in het westen aangedaan en in deze booming kantoorjaren was er dan ook sprake van flinke groei. Deze groei werd mede versterkt door de ontwikkeling van onze eigen ontwerp- en calculatiesoftware, waarvan dit jaar een volledig nieuwe versie uitkomt. Omdat er, mede gedreven door de vastgoed- en bankencrisis, een steeds grotere vraag ontstond naar complexere herontwikkelingsprojecten, zag Property Upgrade het levenslicht. Hiermee was ook de intensieve samenwerking tussen founding father Sven Brookhuis en partners Jan Brink en Mattijs Kaak geboren. Ook andere samenwerkingen zagen het levenslicht, zoals met World Trade Centre Amsterdam, Spaces en zeker ook de geboorte van Het Nieuwe Kantoor, dat later samen met NSI werd doorontwikkeld tot een van de meest onderscheidende nieuwe kantoorformules in Nederland. Een echt solide antwoord op de toenmalige crisis in kantorenland. Vanuit dit succes werden beide bedrijven samengevoegd tot SKEPP en later dus Ditt Officemakers. The rest is history!

Ondanks het feit dat ondernemen vaak begint met een droom, is dat nog geen garantie voor succes. Je moet het geluk hebben dat de juiste opdrachtgevers op je pad komen en dat je een sterk team om je heen kan verzamelen. En dat geluk hebben we.

Jaar in, jaar uit mogen we werken aan de meest uiteenlopende en uitdagende projecten, en vinden we opdrachtgevers vol durf en ambitie. Zo weten we samen de mooiste projecten te realiseren.

Dit kunnen we waarmaken omdat we intensief samenwerken met creatieve, slimme, toegewijde, betrokken, ervaren en gepassioneerde collega's. Velen van hen zijn er al vanaf het eerste uur bij, en ook dit jaar hebben we het team weer op veel plekken verder kunnen versterken, met het idee om ook met hen langdurig samen te werken.

De verbindende factor tussen deze collega's en hun talenten is het management team. Het afgelopen jaar, maar zeker

ontvingen niet minder dan 35 vertegenwoordigers uit 13 landen. Next stop: Milaan. Tot concrete samenwerkingen kwam het ook. Zo realiseren we momenteel projecten met onze Engelse, Duitse, Italiaanse, Poolse en Roemeense partners. De Europese gedachte laait op!

Al deze vooruitstrevende ontwikkelingen zijn natuurlijk niet opzichzelfstaand. Hard werk en focus vormen de basis, en er zijn steeds nieuwe uitdagingen en lessen om te leren. Niet alles gaat zomaar goed. Daarom werken we voortdurend aan onze strategie en kwaliteit. Hier kijken we zeker kritisch naar, en voorzichtig vooruitkijkend naar de volgende 5 jaar, hebben we ook scherp waar het van goed naar nog beter kan. Dit begint bij ons nieuwe manifest; wie zijn we en wat kunnen we voor jullie betekenen? We zijn trots op dit manifest en het is dan ook opgenomen in dit Lustrum portfolio. Andere focuspunten voor de komende jaren zijn de snelle technologische ontwikkelingen, SMART solutions, duurzaamheid, circulariteit, doorontwikkeling van ons team en processen, verdere internationalisering, verhogen van de opdrachtgeverstevredenheid en diversificatie. We hebben het afgelopen jaar dan ook meegewerkt aan de realisatie van een school, en bouwen nu mee aan onze eerste logistieke hal.

Dat nieuwe uitdagingen niet direct bedreigingen zijn, blijkt wel uit hoe we de huidige crisis beleven. Natuurlijk is het impactvol en leven we mee met iedereen die hierdoor getroffen wordt; qua gezondheid of op ondernemersgebied. Wat wij echter ook zien, is dat het mensen dwingt anders te kijken naar hun werkende leven en kantooromgeving. Van klein naar groot vraagt men zich af wat het kantoor van de toekomst gaat zijn. Wij bewegen graag mee en geven richting. De lessen van het verleden geven hierin zeker wel garanties voor de toekomst.

Werken in de wereld van kantoorontwerp- en realisaties is en blijft super uitdagend en nooit saai. We kijken dan ook met een open en gemotiveerde blik naar de toekomst. Eén ding weten we dan ook zeker:

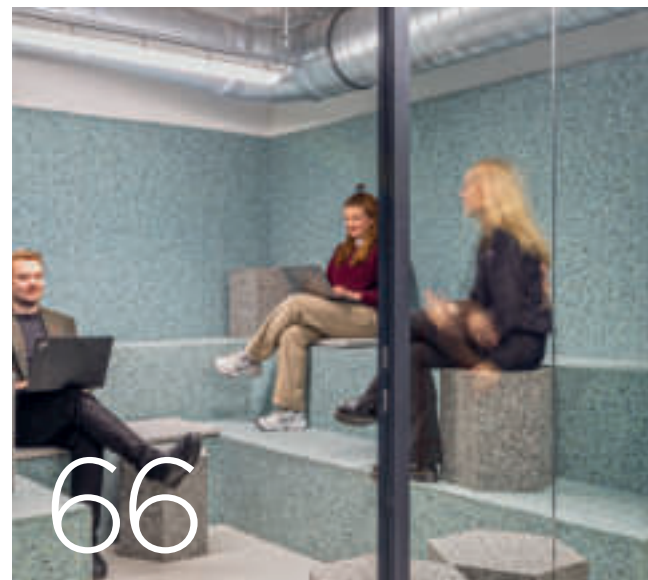
*Over 5 jaar zijn er nog meer Great Offices and Happy People!*

Namens Alle Ditters  
Nienke, Vera, Jurgen, Jacko, Hugo en Jos  
Jan en Mattijs

“Werken in de wereld van kantoorontwerp- en realisaties is en blijft super uitdagend en nooit saai.”

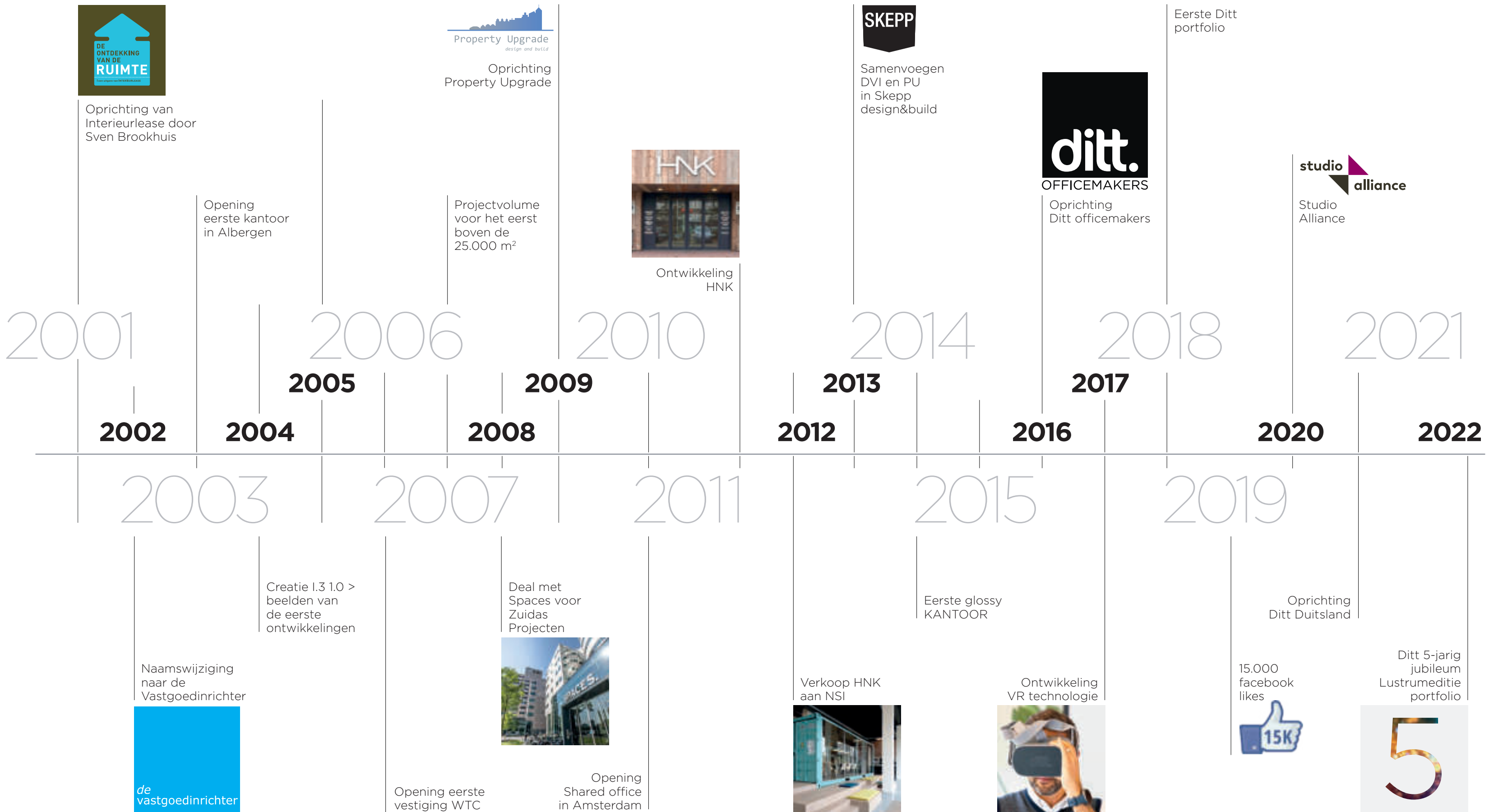
de komende jaren, wordt hun rol steeds bepalender: zij voeren de strategie uit, bepalen de concrete doelen en zijn verantwoordelijk voor het succes. De rol van Jan en Mattijs, de twee overgebleven managing partners, wordt daarmee nog strategischer en die van het MT steeds volwassener. Een nog steviger fundament.

Dit geeft ons ook de ruimte om over de grenzen te kijken. Ditt GMBH is een feit en de omzet in Duitsland groeit, mede dankzij onze partners, gestaag. The Studio Alliance heeft zich definitief bewezen en wekelijks vindt er ontwikkeling plaats op het gebied van pan-Europese leadgeneratie, marketing, kennisdeling, inspiratie en talentontwikkeling. Wij mochten dit jaar in Amsterdam het Studio Alliance-congres organiseren en



# Inhoud

Ditt tijdschrift	8
Scott + Scott Amsterdam	10
Ekata Amsterdam	18
Ditt gebeurde er in 2017	26
Meet Ditter Hrvoje Jozic	
Highlight project Pompegebouw	
Scale Hub, Thom van Wijk	
The Grid Utrecht	34
Newday Offices Utrecht	42
Ditt gebeurde er in 2018	50
Meet Ditter Vera Stuurman	
Highlight project Life Office	
Plegt-Vos, Anja Wargers & Rick Berends	
Enviolo Amsterdam	58
Capital C Amsterdam	66
Ditt gebeurde er in 2019	74
Meet Ditter Rob van de Bunt	
Highlight project De Oliphant	
Inkef Capital, Roel Bulthuis	
Zanders Utrecht	82
Bridgestone Mobility Solutions Amsterdam	92
Ditt gebeurde er in 2020	102
Meet Ditter Carlo Leussink	
Highlight project De Baronie	
Sendcloud, Jennifer Loderichs	
Weezestaete Almelo	110
Ditt gebeurde er in 2021	120
Meet Ditter Linda van Ruiten	
Highlight project Bridgestone Mobility Solutions	
The Collection, Gijsbert Witteveen	
Ditt. work in progress	128
Studio Alliance	132
Kostenindex Benchmark 2021 - 2022	134
Ditt. zijn wij	136



Oprichting van Interieurlease door Sven Brookhuis



Oprichting Property Upgrade



Samenvoegen DVI en PU in Skepp design&build



Oprichting Ditt officemakers

Eerste Ditt portfolio



Studio Alliance



Ontwikkeling HNK



Deal met Spaces voor Zuidas Projecten



Verkoop HNK aan NSI



Ontwikkeling VR technologie



15.000 facebook likes



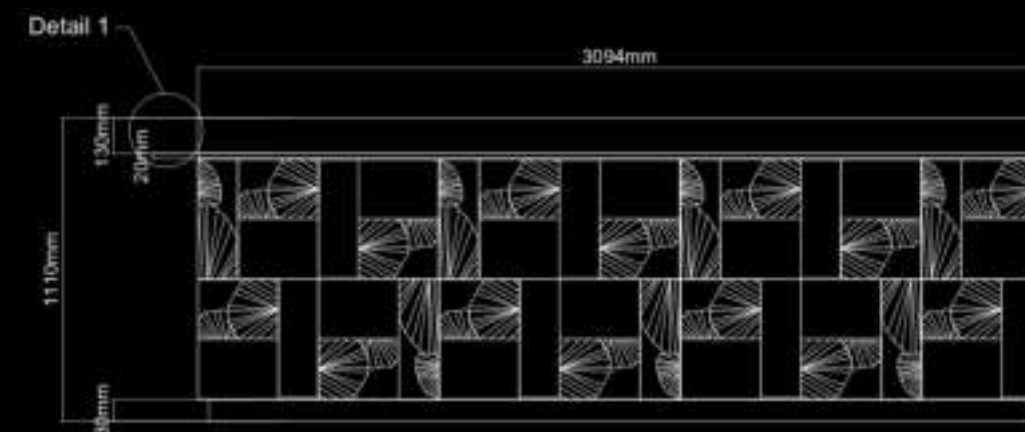
Ditt 5-jarig jubileum Lustrumeditie portfolio

# SCOTT + SCOTT

## PROJECT 2021

De opdrachtgever heeft ons gevraagd om een eigentijds en modern ontwerp te realiseren voor de entree, boardroom en de werkplekken, passend bij de locatie en Scott & Scott.

We hebben ons laten inspireren door de rijke geschiedenis van het pand, en dit vertaald naar een ontwerp dat aansluit bij de uitstraling van Scott & Scott. Dit is goed terug te zien in de details die teruggrijpen naar het verleden maar ook een link hebben met het heden.



📍 Herengracht 286, 1016 BX Amsterdam

🏢 Scott & Scott, Advocatenkantoor

📏 250 m<sup>2</sup>

🔧 Concept, ontwerp en realisatie van afwerking, losse inrichting en interieurbouwelementen.

Accountmanager: Nienke Schram

Ontwerper: Jaimy Langejans en Willemijn Ooteman

Projectmanager: Jasper van der Weide











## PROJECT 2021

Ekata wilde een dynamische werkomgeving die tevens veel kracht uitstraalt. Een ruimte waar iedereen welkom is en waar het als thuis voelt. Work hard, play hard. Daarom is er naast werkplekken ook ruimte gemaakt voor een tennistafel en bar. Wel is de professionele uitstraling behouden en ruimte gecreëerd voor verdere groei.

Er is met tijd en aandacht ontworpen en er was ruimte om Ekata en het gebouw echt te leren kennen. Dit heeft geresulteerd in een kantoorinrichting waar niet alleen de karakteristieke eigenschappen van de omgeving maar ook de identiteit van de opdrachtgever zijn onderstreept. Het resultaat is fris, ruimtelijk, dynamisch maar ook volwassen.

- 📍 Prins Hendrikkade 48, Amsterdam
  - 🔗 EKATA, wereldwijde identiteitsverificatie en fraudepreventie
  - 📏 700 m<sup>2</sup>
  - 🔑 Turnkey design&build project. Vooral de strakke planning was opvallend, in een tijdsbestek van 2 maanden is de klus geklaard.
- Accountmanager: Frauke Bakx  
Ontwerper: Justine de Rho,  
Maxsiem Brummelhuis  
Projectmanager: Jasper van der Weide



Verdieping 3







# ditt.

gebeurde er in...

Biophilic designprincipes worden bewuster ingezet in kantoorontwerpen > sterk groeiende herwaardering van groen (ontwerpwereld/producten) en focus op medewerkerswelzijn.



**100**  
NIEUWE  
KANTOREN

**33.000 m<sup>2</sup>**  
van 20 m<sup>2</sup>  
tot 5.000 m<sup>2</sup>

**550**  
VERGADER  
STOELEN

**5** KANTOREN  
BUITEN  
NEDERLAND

**2.200**  
WERKPLEKKEN

**5** NIEUWE COLLEGA'S  
BEGONNEN  
SABINE  
MARTIJN  
HRVOJE  
MARIJN  
LOTTE

# MEET

**Ik ben een Italiaanse architect. Ik heb mijn Master gehaald in Venetië en in 2015 kwam ik naar Nederland. Nadat ik twee jaar vooral had gewerkt aan renovaties van grachtenpanden, zocht ik een nieuwe uitdaging. Iets waarbij ik niet alleen met monumentale panden aan de slag kon, maar ook met kantoren en publieke ruimtes. Die combinatie van historisch en modern, van de allernieuwste functies in vaak wat oudere gebouwen, vind ik geweldig.**

Ik ben bij Ditt begonnen in 2017. In die vier jaar zijn we onze ontwerpen op steeds innovatievere manieren gaan visualiseren. Daardoor kunnen we onze ideeën tegenwoordig nog beter uitleggen en presenteren. We hebben ook een breder klantenbestand gekregen, met grotere en meer uitdagende opdrachten. Ook mijn eigen rol is veranderd: ik heb me kunnen ontwikkelen van technisch ondersteuner tot 3D-specialist en projectarchitect.

We werken nauw samen met aannemers en makelaars, om gebouwen en omgevingen een nieuwe bestemming te geven, vanaf de conceptfase tot aan de laatste details. In dat tegelijk nauwe en soepele contact zit misschien wel hét verschil tussen Ditt en andere bedrijven: we steken niet alleen veel tijd en energie in het presenteren van onze ontwerpen, maar ook in de communicatie gedurende het hele project. Dat is de belangrijkste les die ik hier heb geleerd. Communicatie is cruciaal in elke fase van het project. Hoe goed je ontwerp ook is, en hoe uniek je ideeën: je moet ze kunnen presenteren en erover kunnen overleggen. Pas als je een sterk concept hebt, goede visualisaties en een helder en overtuigend verhaal, kun je écht grote stappen zetten. Dat is wat we de afgelopen vijf jaar hebben gedaan, en wat we ook de komende vijf jaar blijven doen, nog beter en innovatiever.

# HRVOJE JOZIC



“Hét verschil tussen Ditt en andere bedrijven? Dat we innovatief design combineren met heldere, overtuigende communicatie.”

# POMPGEBOUW

HIGHLIGHT PROJECT 2017

 Nijverdalsestraat 88, 7642 AH Wierden

 Unica Global

 1.100 m<sup>2</sup>

Team Ditt:  
Sales: Jacko Lodeweges  
Ontwerper: Marielle Feenstra  
Projectmanager: Klaasjan Nijland

## MARIELLE FEENSTRA

### 1. Waarom vind je dat dit project een van de highlights is van 2017?

Het is een monumentaal gebouw dat na een mega metamorfose van werkend pompgebouw voor water is omgetoverd tot functioneel kantoor. De oude elementen en het karakter van het gebouw spreken veel mensen aan. Het meest overtuigend is uiteindelijk de coole industriële sfeer. De foto's van dit project worden tot op de dag van vandaag nog steeds veel bekeken, ook door nieuwe klanten.

### 2. Waarom is dit project belangrijk voor jou?

Toen het Pompgebouw te koop stond, zijn wij samen met vrienden gaan kijken om er een dubbele woning van te maken. Het gebouw heeft zoveel karakter en mogelijkheden, dat wij dit helemaal zagen zitten. Eenmaal daar, hoorden wij dat de gemeente er geen woonbestemming aan wilde geven. Het is uiteindelijk gekocht door een investeerder en die heeft het herontwikkeld tot kantoor. Toen Ditt uiteindelijk werd gevraagd om een passend interieurontwerp te maken was de cirkel weer rond.

### 3. Wat is het meest kenmerkend voor dit project?

Er is een goede match tussen monumentaal en modern design, dit werkt versterkend. Het gebouw heeft mede dankzij de verbouwing een ziel gekregen. Bij binnenkomst sta je direct in de leefkeuken, het hart van dit kantoor.

### 4. Hoe was de samenwerking met de opdrachtgever?

We hadden een goede klik. Samen hebben we er echt een gaaf, industrieel, stoer en functioneel kantoor van gemaakt. We hebben zelf samen de styling ingekocht, echt een super persoonlijke samenwerking.

### 5. Welk element vind je bijzonder aan dit project en waarom?

Midden in het gebouw hebben we een oude kraan weten te behouden. Dit is niet alleen een heel kenmerkend element maar onderstreept ook het rauwe industriële gevoel.





# THOM VAN WIJK

Founder en CEO ScaleHub

Wij verhuren flexibele kantoorruimtes. We hebben inmiddels vijf prachtige locaties in Amsterdam, die we samen met Ditt hebben neergezet. In de vijf jaar dat we samenwerken hebben we een leuke, vriendschappelijke band opgebouwd. Ik weet dat ik bij Ditt in goede handen ben qua snelheid, prijs en het allerbelangrijkste: kwaliteit. Ik weet goed wat ik wil, maar als ik een verkeerde afslag dreig te nemen, wijst Ditt me daar ook op. Maar ik voel me nooit vervelend als ik andere ideeën verken of een ander accent aanbreng. Juist omdat we het zo sterk eens zijn over de basis, voel ik ook de ruimte om daarvan af te wijken.

Voor mij moet een Great Office aan drie functies voldoen: rumoer, ruis en rust. Al die mogelijkheden moeten er op een verdieping zijn. Je moet er geconcentreerd kunnen werken en contact kunnen maken. Het moet er én levendig zijn én heel kalm.

Ik heb zeker het gevoel dat onze klanten Happy People zijn. Ik hoor het van ze, zelfs als ze eigenlijk uit de kantoren groeien, doen ze hun best om bij ons te blijven, en ik zie het ook. Niet alleen aan de hoge retention rate, maar ook aan kleine dingen, bijvoorbeeld dat ze bij het afscheid ontroerd zijn en de barista of de huismeester nog even om de nek vliegen. Dat persoonlijke, gecombineerd met de kwaliteit van het zakelijke gedeelte, daarmee willen we ons onderscheiden.

We willen de gewone dingen ongewoon goed doen. De koffie moet goed zijn, schoon moet écht schoon zijn, internet moet top zijn. Daaromheen brengen we samen met Ditt een fijne jas van menselijkheid aan. Met elk kantoor proberen we dat nóg beter te doen, we blijven elkaar stimuleren om de lat nog hoger te leggen, en in die vijf jaar zeggen we dan na afloop steeds: we wisten niet of het kon - maar het is toch weer gelukt.

“Klanten doen hun best om bij onze kantoren te blijven, zelfs als ze er eigenlijk uitgroeien.”



## PROJECT 2021

Bij dit project kregen we de volledige renovatie van het exterieur, interieur en gevels in opdracht. We hebben het ontwerp vanuit een holistisch oogpunt aangepakt en op basis van een GRID concept hebben we het uiterlijk van het gebouw en de omgeving volledig veranderd. De versterking van het raster op de gevels, de buitenruimtes, de nieuwe routing en het volledig uitgeruste interieurontwerp, creëren een geheel nieuwe beleving van het gebouw. Ook zijn er duurzame elementen toegevoegd en smart office oplossingen.

# THE GRID



📍 Euclideslaan 251, 3584 BV Utrecht

🏢 APF International

📏 915 m<sup>2</sup> begane grond + 890 m<sup>2</sup> 1<sup>e</sup> / 2<sup>e</sup> / 3<sup>e</sup> verdieping

🔑 Turnkey herontwikkeling kantoorgebouw in Utrecht

Accountmanager: Mattijs Kaak

Ontwerper: Hrvoje Jozic

Projectmanagers: Roy Binneveld, Anton van Bethray







# NEWDAY OFFICES

## PROJECT 2021

Acht jaar geleden hebben wij de eerste Atoomclub mogen ontwerpen. Tegenwoordig is Atoomclub, Newday offices. Wij waren mede verantwoordelijk voor de toen noodzakelijke rebranding en herinrichting. Eerst waren de locaties in Amsterdam Zuid en Almere aan de beurt en nu Utrecht. De gehele indeling en routing zijn aangepast. De receptie is nu de plek voor de barista en Newday clubmanager, de oude lunchruimte is naar voren gehaald en combineert tevens de aanlandzone met flexwerkplekken. Achterin het pand is de oude kantine getransformeerd naar een royaal vergadercentrum met de nieuwste AV oplossingen. Dankzij dit nieuwe vergadercentrum, met maar liefst 11 vergaderruimtes, konden oude vergaderruimtes, die verspreid waren door het pand, ingezet worden als extra verhuurbare kantoren. Alle algemene verkeersruimtes en nieuwe kantoren zijn meteen meegenomen in de nieuwe huisstijl.

Niet alleen de binnenkant, maar ook de buitenkant zoals de entree, bordes en binnentuin hebben zijn ook meegenomen in het nieuwe Newday concept.

Het budget was uitdagend maar door slimme indeling en creatieve oplossingen hebben we ruimte gecreëerd om alle functies binnen het pand veel beter te laten uitkomen. Deze nieuwe Newday staat als een huis.



📍 Atoomweg 50, 3543 AB Utrecht

👤 Angelo Gordon / Stadium Capital / Newday Offices

📏 sociaal hart 850 m<sup>2</sup> kantoorvloeren totaal 3.560 m<sup>2</sup>

🔑 Turnkey herontwikkeling kantoorpand

Accountmanager: Job Klinkenberg

Ontwerper: Laura Agterberg

Projectmanagers: Denise Duits, Klaasjan Nijland









# ditt.

gebeurde er in...

Toenemende behoefte aan flexibiliteit en modulariteit, en snelle wijzigingsmogelijkheden (agility).



**150**  
NIEUWE  
KANTOREN

**60.000 m<sup>2</sup>**  
van 20 m<sup>2</sup>  
tot 6.000 m<sup>2</sup>

**1.000**  
VERGADER  
STOELEN  
V

**6** KANTOREN  
BUITEN  
NEDERLAND

**4.000**  
WERKPLEKKEN

**4** NIEUWE COLLEGA'S  
BEGONNEN  
JUSTINE  
LOTTE  
MAXSIEM  
LYNN

# MEET

**Ik ben altijd bezig geweest met gebouwen, huizen, interieur, met sfeer en ruimte. Mijn omgeving werd er soms knettergek van, ik verplaatste continu van alles en klopte aan bij de huizen die ik interessant vond.**

Ditt gaf mij de kans om mijn passie voor interieur te combineren met mijn werkervaring als Communicatie-HR manager, in de functie van intern projectleider. Maar het bloed kruipt waar het niet gaan kan: de functie van HR manager kwam vrij en die kans heb ik met beide handen aangegrepen.

Ditt heeft mooie stappen gemaakt in de afgelopen vijf jaar, en de HR-afdeling ook. We hebben een salaris-/functiehuis geïntroduceerd, met een duidelijke structuur en veel doorgroeimogelijkheden. Daarnaast hebben we een royale pensioenregeling getroffen. Onze mensen zijn blij met de helderheid, de zekerheid en het perspectief. Dat geeft rust en aan de andere kant uitdaging. Je hebt allebei nodig, denk ik.

'Great Offices, Happy People' raakt voor mij aan de kern van mijn vak. Hoe zorgen we dat iedereen zin heeft om naar kantoor te komen? Dat we energiek, respectvol en met een open en positieve houding aan de slag gaan? Die vragen staan voor mij centraal. Bij Ditt staat goed werkgeverschap hoog in het vaandel. Misschien ben ik daar nog wel het meest trots op: dat er actief wordt nagedacht over het gedrag dat we naar elkaar laten zien en naar buiten toe. Over de cultuur die we neerzetten, intern en extern.

# VERA STUURMAN

“Goed werkgeverschap staat bij Ditt hoog in het vaandel: rust en zekerheid aan de ene kant, uitdaging en perspectief aan de andere.”



# LIFE OFFICE

HIGHLIGHT PROJECT 2018

📍 Van Deventerlaan, Utrecht

🏢 APF International

📏 13.000 m<sup>2</sup>

Team Ditt:  
Sales: Mattijs Kaak  
Ontwerp: Rachel Santegoets  
en Mark Molenaar  
Projectmanagers: Roy Binneveld,  
Anton van Bethray

## RACHEL SANTEGOETS

### 1. Waarom denk je dat dit project een van de highlights is van 2018?

Omdat het gewoon een super vet project is! In 2018 was dit ons meest kenmerkende project. We hebben onszelf bij dit project echt overtroffen zowel in de uitvoering als in het ontwerp. Daarnaast was dit project de opening tot een goede relatie met Angelo Gorden en APF International die ook als opdrachtgevers een hele belangrijke rol hebben gespeeld in het succes.

### 2. Waarom is dit project belangrijk voor jou?

In dit project heb ik de vrijheid gekregen van de opdrachtgever en Ditt om te laten zien wat ik allemaal kan. Daarnaast heb ik kunnen doen wat ik het liefst doe; namelijk vanuit onderzoek een ontwerp maken. Waarbij meerdere ontwerp disciplines zoals; tuin, interieur en horeca samenkomen.

Het was ook echt een project waarbij we in teamverband het project hebben ontworpen en gerealiseerd in samenwerking met de nodige externe partijen. Het was ook een intensief proces waar ik heel veel van heb geleerd. Het geeft altijd een speciaal gevoel als ik het weer zie.

### 3. Wat is het meest kenmerkend voor dit project?

De groene beweging die door het gebouw heen gaat, van buiten naar binnen en van binnen naar buiten. Door verschillende ingrepen; de tuinen, de boomstammen in de entree, de vele planten, de materialisering, de nieuwe vergaderruimte die deels binnen en deels buiten staat, ze dragen allemaal bij aan de groene beweging.

### 4. Hoe was de samenwerking met de opdrachtgever?

Heel erg goed. Angelo Gorden en APF International waren de opdrachtgevers. Ze waren betrokken en hebben ons ook vertrouwen gegeven.

### 5. Welk element vind je bijzonder aan dit project en waarom?

De nieuwe trap in het sociale hart. Deze verbinder zorgt ervoor dat de begane grond en de eerste verdieping, waar het sociale hart met restaurant zich ook bevindt, echt het hart van het gebouw is. Daarnaast hebben we in het ontwerp gespeeld met verschillende zichtlijnen en het lijnenspel vanuit het gebouw en die komen samen in de trap.



# ANJA WARGERS & RICK BERENDS

Directiesecretaresse en Projectleider  
B&O, Bouwgroep Plegt-Vos:

Anja: 'Bij bouwbedrijven heerst er vaak een vrij traditionele bedrijfscultuur, en dat zie je ook aan de huisvesting terug. De focus ligt op het externe werk, niet op de eigen kantoren. In 2016 besloten we om dat met Plegt-Vos anders te doen. Geen afzonderlijke werkhokjes meer, op een rijtje achter elkaar, maar grote open ruimtes. Een huiselijke sfeer, mensen die met elkaar in verbinding staan en elkaar makkelijk kunnen benaderen. Best een grote verandering. Daar hebben we de hulp van Ditt bij ingeroepen. Ze waren meteen heel betrokken. De samenwerking beviel zo goed dat we het verbouwde hoofdkantoor in Hengelo als blauwdruk zijn gaan gebruiken voor onze andere gebouwen. Of je nou in Assen, Langeveen of Utrecht bent, we wilden overal hetzelfde Plegt-Vos thuisgevoel. Dat hebben we door de jaren heen samen met Ditt neergezet.'

Rick: 'Op al onze locaties kun je geconcentreerd werken, inspiratie opdoen én is er gezelligheid en reuring om je heen. Die mix, dat is waar je een 'Great Office' aan herkent. Wat ook heel goed werkt: we maken gebruik van elkaars verdiepingen. Het is niet zo dat elke afdeling een exclusieve eigen verdieping met eigen ruimtes heeft. Dat verticale gebruik van het gebouw draagt bij aan de relaxte, open sfeer, en dus ook aan 'Happy People'. Op elk afzonderlijk kantoor én op elke verdieping daarvan, ben je onder ons.'

Anja: 'Dat is ook absoluut een plus voor jonge mensen. We zien de laatste jaren dat jonge talenten eerder voor ons kiezen, dankzij de moderne werkomgeving die we hebben neergezet. Daar ben ik echt trots op.'

### Vijf projecten voor Plegt-Vos

- 2016 Plegt-Vos Hengelo
- 2017 Plegt-Vos Assen
- 2017 Plegt-Vos Langeveen
- 2018 Plegt-Vos Utrecht
- 2021 Uitbreiding en herschikking Hengelo



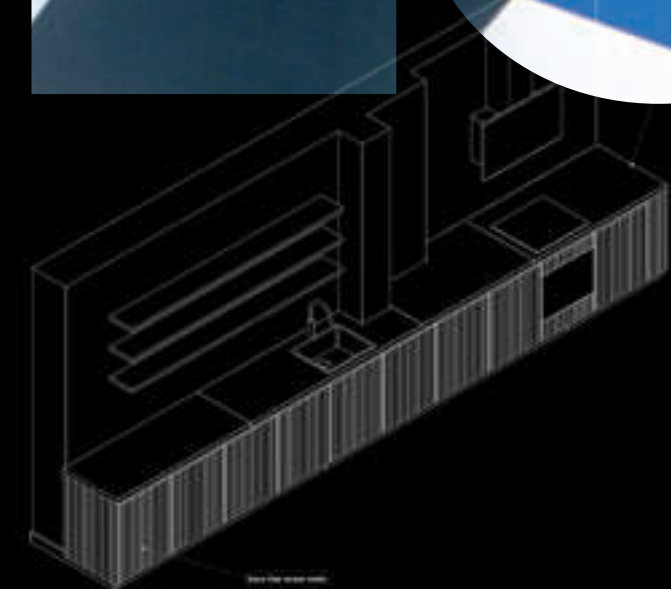
“We zien dat jonge talenten eerder voor ons kiezen, dankzij de moderne werkomgeving die we hebben neergezet.”

# ENVILO

## PROJECT 2021

In een van de historische gebouwen van The Collection, gelegen in het centrum van Amsterdam, wilde Enviolo een nieuwe vestiging voor hun Nederlandse kantoor. De uitdaging was, binnen een turnkey project, een werkomgeving te creëren waar optimaal gepresteerd kan worden. De perfecte mix tussen een complete werkomgeving en huiselijk gevoel. De identiteit van Enviolo hebben we weten te combineren met de locatie van het nieuwe kantoor, namelijk Amsterdam.

In het kantoor vind je een grote open keuken met daarnaast een lounge gedeelte met mogelijkheid voor presentaties, informeel overleg en samenkomen met collega's. Deze ruimte vormt de verbindende factor voor het Internationale team van Enviolo. Enviolo heeft dan samen met ons en Freakz du Artz eigen kunst gemaakt die terug te vinden is in de twee grote vergaderruimtes ook hier worden de identiteit van Amsterdam en Enviolo optimaal gemixt.



📍 Looiersgracht 43, Amsterdam

🔗 De producten en diensten van Enviolo stellen fietsfabrikanten in staat fietsen te bouwen die de levensstijl van mensen veranderen.

🏠 270 m<sup>2</sup>

🔗 Design&Build kantoorinrichting.

Accountmanager: Linda van Ruiten  
Ontwerper: Emmy Groothuys, John Maatman, Chantal de Graaf  
Projectmanager: Levon Dindar







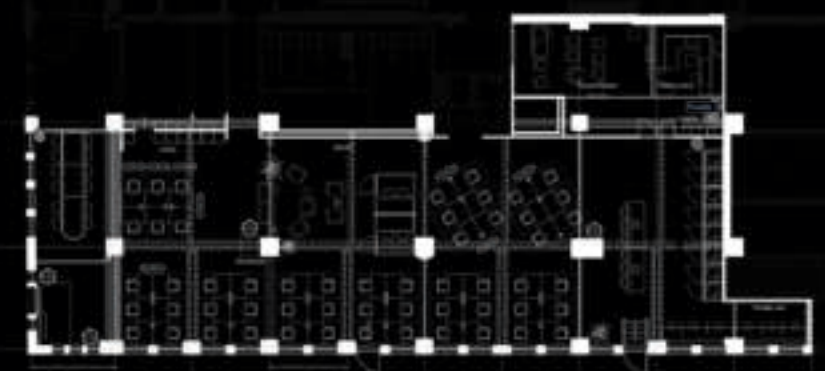


# CAPITAL C

## PROJECT 2021

De vraag vanuit de opdrachtgever was om de huidige coworkingspace te upgraden op basis van nieuwe ontwerpinzichten. Hierbij dienden we gebruik te maken van al reeds aanwezig meubilair, bouwkundige afwerking en indeling. Er zijn wel nieuwe maatwerk elementen toegevoegd. Hiernaast was de wens om meer werkplekken in te passen, extra concentratieruimtes te maken en een nieuwe ontmoetingsruimte te creëren in de huidige coworkingspace.

We hebben samen met de opdrachtgever goed gekeken naar een nieuwe indeling waarbij het aantal werkplekken zou worden vergroot. Daarnaast hebben we in deze nieuwe indeling het voormalig keukengebied een nieuwe functie gegeven. De ruimte kan nu gebruikt worden als leestafel, flexwerkgebied en of informele vergaderplek. Het hergebruikte meubilair mixt goed met de nieuwe maatwerkmeubels overleg-, en flexwerkplekken. Het meest bijzonder zijn de twee vergaderruimtes die zijn gemaakt in een oude opslag. Hier hebben we uitgesproken conceptuele ruimtes kunnen maken met de namen Red Rage & Brutalist Playground. Deze vergaderruimtes passen naadloos bij Capital C en versterken dan ook het concept.



📍 Weesperplein 4B, 1018 XA Amsterdam

🏢 Capital C / Diamantbeurs Amsterdam, wat ooit de Diamantbeurs van Amsterdam was, faciliteert nu het creatieve proces van kunstenaars, ontwerpers en bureaus van allerlei aard.

📏 455 m<sup>2</sup>

🔄 Nieuw ontwerp van de coworkingspace op de begane grond.

Accountmanager: Frauke Bakx  
Ontwerper: Mark Molenaar  
Projectmanager: Barry Struis







# ditt.

gebeurde er in...

“How dare you” speech Greta Thunberg op klimaatop VN.



**160**  
NIEUWE  
KANTOREN

**62.500 m<sup>2</sup>**  
van 20 m<sup>2</sup>  
tot 7.500 m<sup>2</sup>

**1.043**  
VERGADER  
STOELEN

**8**  
KANTOREN  
BUITEN  
NEDERLAND

**4.170**  
WERKPLEKKEN

**5**  
NIEUWE COLLEGA'S  
BEGONNEN  
YVET  
DENISE  
ROB  
LAURA  
JAIMY

NEDERLAND WINT HET EUROVISIESONGFESTIVAL; DUNCAN LAURENCE ► NOTRE DAME ZWAAR BESCHADIGD DOOR BRAND ► NIEUW NEDERLANDS WARMTERECORD: 39,3°C ► NEDERLAND WINT HET EUROVISIESONGFESTIVAL; DUNCAN LAURENCE



“Ik kan wel doen alsof mijn overstap naar Ditt een heel rationele afweging was, maar het komt erop neer dat ik gewoon verliefd was geworden op het bedrijf.”

# MEET

**In mijn vorige rol, als directeur inkoop bij Tebodin, kwam ik soms bij Ditt over de vloer. Mán, wat een lekkere energie hier, dacht ik dan. Wat een fijn bedrijf. Het was best een grote overstap toen ik drie jaar geleden voor Ditt aan de slag ging: vanuit een werktuigbouwkundige achtergrond naar de wereld van het kantoor.**

Ik kan nu wel gaan doen alsof het een uitgebreide rationele afweging was, maar het komt erop neer dat ik gewoon verliefd was geworden op het bedrijf. Dat is sindsdien alleen maar sterker geworden. De overstap is enorm goed bevallen. Soms is het confronterend: hoe meer je van kantoren weet, hoe meer je ook ontdekt hoeveel je niet weet. Ook dát is leuk en uitdagend.

Ik ben hier begonnen met het vormgeven van de inkoopafdeling. Nu steek ik veel tijd en energie in het opzetten van de Duitse vestiging. Soms moeten ze in Duitsland wennen aan onze frivoliteiten. Daar zijn we helder in: die willen we niet aanpassen. Dat speelse en originele is juist wat ons uniek maakt. We willen niet de honderdduizendste leverancier van blauwe vloerbedekking met witte lamellen zijn. Wij willen dat mensen binnenkomen en meteen weten: hé, een Ditt-kantoor. Dat ze ons DNA voelen en zich daar ook meteen senang bij voelen. Dat is wat Great Offices, Happy People voor mij betekent en waar ik aan wil bijdragen. Mijn droom voor de komende vijf jaar is om Ditt Duitsland uit te bouwen tot een volwaardige vestiging. Daar ben ik elke dag keihard en met veel plezier aan bezig. En bij elke nieuwe Duitse opdracht gloei ik van trots.

# ROB VAN DE BUNT

# DE OLIPHANT

HIGHLIGHT PROJECT 2019

 Haaksbergweg 4 - 98, 1101 BX Amsterdam

 First Sponsor Group

 1.250 m<sup>2</sup>

Team Ditt:  
Sales: Mattijs Kaak  
Ontwerper: Mark Molenaar  
Projectmanagers: Roy Binneveld, Anton van Bethray

## MARK MOLENAAR

### 1. Waarom denk je dat dit project een van de highlights is van 2019?

Ik denk dat naast de door ons ingerichte werkomgevingen op de verdiepingen, met name de begane grond van de Oliphant een functie heeft gekregen waar meerdere activiteiten op een dynamische manier met elkaar verbonden zijn. Eten, drinken, ontvangen, ontmoeten, werken, delen en entertainen. Een omgeving die aansluit op elke behoefte op elk moment van de dag. Een omgeving die voorziet en zorgt voor haar inwoners en bezoekers. Hiernaast is het concept goed uitgewerkt tot in alle details en heeft dit en is er een goede connectie ontstaan met de kleurrijke omgeving met een blik op de toekomst.

### 2. Waarom is dit project belangrijk voor jou?

De Oliphant zal altijd speciaal blijven voor mij, omdat dit het eerste project was bij Ditt dat ik zelfstandig vanaf het begin tot het einde heb bedacht: van de pitch tot het ontwerp en de begeleiding tijdens de uitvoering. Er zitten veel onderdelen in die mij als ontwerper hebben uitgedaagd én gedurende het proces heb ik veel vertrouwen gevoeld en ervaring opgedaan.

### 3. Wat is het meest kenmerkend voor dit project?

Het totaalconcept van de Urban Jungle; een combinatie van de 'stedelijke materialen' met natuurlijke materialen en invloeden. Het omarmen van het ruwe, stedelijke karakter komt op verschillende manieren terug in het uiteindelijke ontwerp, zo werden de onbewerkte poeren getoond in de ontvangsthal en is het beton van de kolommen gewaardeerd en op veel plekken intact gebleven. Het inbrengen van groenvoorzieningen, tezamen met de kleurrijke stofferingen en natuurlijk vormen en referenties zorgt voor een ware Urban Jungle wat de habitat voor de gebruikers vormt.

### 4. Hoe was de samenwerking met de opdrachtgever?

Bij de Oliphant was de samenwerking met de opdrachtgever erg prettig. Gedurende het ontwerptraject was er bijzonder veel vertrouwen in het concept wat we hebben bedacht voor de begane grond, en ook voor onze creatieve keuzes.

### 5. Welk element vind je bijzonder aan dit project en waarom?

Bij dit project zijn de "vogelkooien" denk ik toch wel het meest opvallend. Ze zijn zo gemaakt dat ze een plek bieden voor informeel overleg of een fijne plek om te eten. Door de (semi)gesloten structuur werken ze in deze omgeving erg goed.





“Als je echt iets nieuws wilt bouwen moet je risico’s nemen, niet de veiligste optie kiezen. Dat zie ik absoluut terug in ons kantoor.”

# ROEL BULTHUIS

Managing Director Inkef Capital

Ik heb bij twee verschillende werkgevers in totaal vier projecten gedaan met Ditt, allemaal in de Ito-toren op de Zuidas. Het laatste project was in 2019. Onze nieuwe kantoorruimte had nogal een bankiersinrichting, met veel marmer en massief eikenhout. Dat paste niet bij ons. Inkef Capital is een investeringsfonds voor startups in tech en healthcare. Dan loop je al snel het risico dat mensen denken dat alles om geld draait en heel duur is, maar zo zijn we niet. Ik kom niet in een krijtstreep pak met das naar meetings, maar in mijn T-shirt. We wilden dus ook geen poenig kantoor, maar een ontspannen, casual werkomgeving, die past bij onze cultuur.

It takes courage to change the future: dat is ons motto. Als je écht iets nieuws wilt bouwen moet je risico’s nemen, niet altijd de veiligste optie kiezen. Dat zie ik absoluut in ons totaal verbouwde kantoor terug. Ditt kwam met een behoorlijk gewaagd ontwerp, de kleuren waren zo heftig dat ik er eerst even van schrok, maar het heeft heel goed uitgepakt. De kleur past perfect bij ons vintage meubilair en hij zit nu zelfs in onze nieuwe huisstijl verwerkt.

Ook de missie van Ditt - Great Offices, Happy People - zie ik terug, in het kantoor en in de dagelijkse praktijk van ons werk. Wij hebben veel jonge, internationaal georiënteerde mensen, die zó ergens anders naartoe kunnen. Ze zijn hier echt omdat ze hier willen zijn, omdat ze hier fijn kunnen werken en omdat ze hier een deel van hun identiteit kwijt kunnen. Mede daardoor zien we ze met elk project groeien, en kunnen we dat zelf ook blijven doen.



## Projecten met Roel Bulthuis, Ito-toren (Zuidas)

2015 MS Ventures – Inrichting 13<sup>e</sup> verdieping

2016 MS Ventures – Verbouwing (extra kantoren) 13<sup>e</sup> verdieping

2017 Merck Ventures (voorheen MS Ventures) – Verhuizing en verbouwing 20<sup>e</sup> verdieping

2019 Inkef Capital – Verbouwing 22<sup>e</sup> verdieping

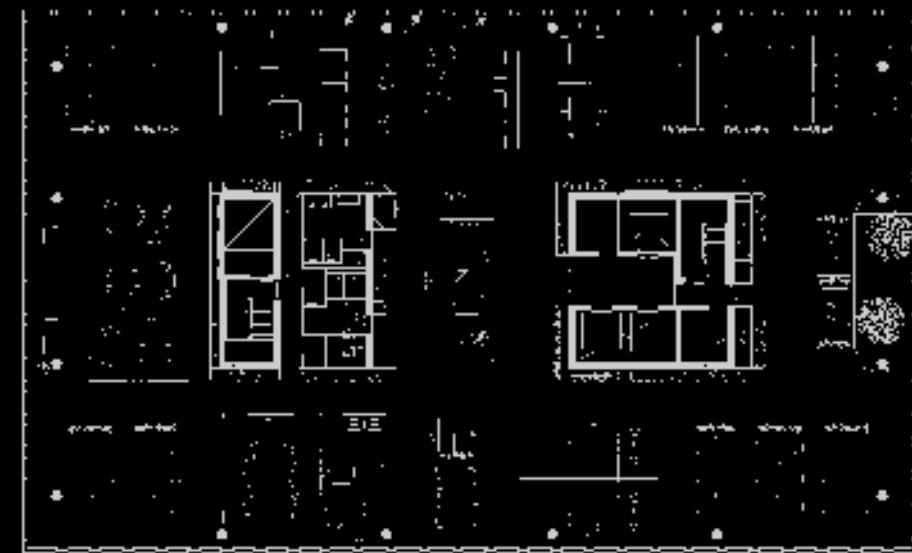
# ZANDERS

## PROJECT 2021

Zanders verhuist van een statige villa in Bussum naar het Breeam-gecertificeerde hagelnieuwe Central Park in Utrecht. Een werkvloer op de 15de verdieping uitkijkend over de Utrechtse binnenstad en pal naast het Centraal Station.

Voor hun nieuwe werkomgeving hebben we het Activity based working concept toegepast wat perfect past bij de veranderende organisatie in de huidige tijd. Je komt binnen in het sociaal hart van Zanders, waar vergaderruimtes zorgen voor een geluidsbuffer tussen de werkeilanden die juist in de hoeken zijn gepositioneerd. De werkeilanden zijn in zones verdeeld, aan de ene kant werk je goed samen met je team, aan de andere kant is de inrichting meer gefocust op geconcentreerd werken.

Tijdens de ontwerpfase was Central Park nog in aanbouw. Zanders en Ditt hebben hard gewerkt om de functionele indeling en daarbij benodigde installatietechnische wijzigingen zo snel mogelijk in kaart te brengen. Deze wijzigingen konden meegenomen worden in de oplevering van het gebouw. Er was daarbij veel aandacht voor de juiste verdeling van de klimaatzones binnen de BREEAM Excellent vereisten. Hierbij zijn zeer praktische oplossingen bedacht waarmee de installatiekosten ook beheersbaar bleven en is veel tijds winst geboekt. Zanders was uiteindelijk de eerste en enige huurder waarbij alle technische aanpassingen al waren uitgevoerd en werden opgeleverd samen met het gebouw. Na deze oplevering kon Ditt direct starten met de inbouwwerkzaamheden. Inmiddels werkt Zanders er al en met veel plezier en succes.



Verdieping 15

📍 Utrecht, Central Park

🏢 Zanders, Een toonaangevend internationaal adviesbureau. Gespecialiseerd in risico en financiën.

📏 1.250 m<sup>2</sup>

🔗 Een turnkey Design&Build project waarbij met name aandacht was voor het creëren van een werkomgeving die aansluit bij de groei van de onderneming, de dynamische bedrijfscultuur en een nieuwe manier van werken.

Accountmanager: Job Klinkenberg  
Ontwerper: Laura Agterberg en Sabine Franke  
Projectmanager: Denise Duits

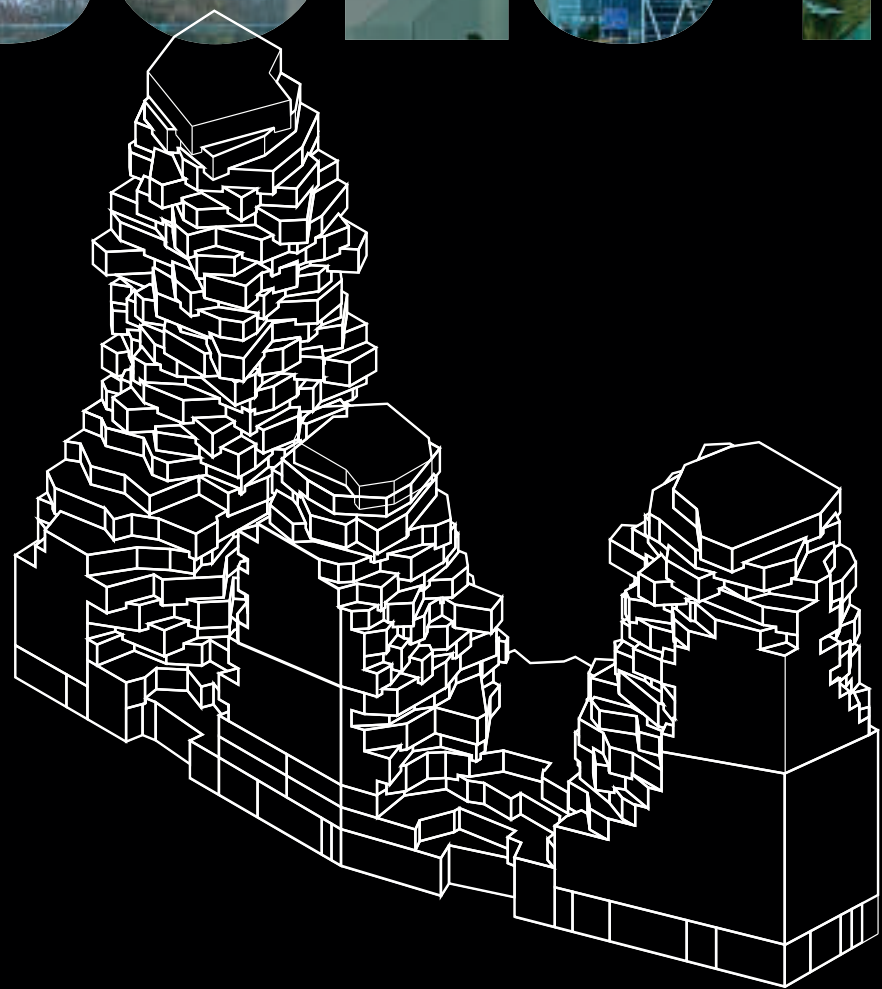








# BRIDGESTONE MOBILITY SOLUTIONS



## PROJECT 2021

Een nieuw, sterk en symbolisch hoofdkwartier opzetten dat de kern van het bedrijf vertegenwoordigt. De uitdaging was om de activiteiten en de ambities van het bedrijf te kunnen tonen zowel in daarvoor ontworpen ruimtes als ook in de uitstraling van het kantoor. Verder diende er rekening gehouden te worden met een groeiende vraag naar plekken voor ontmoeting en overleg, zowel digitaal als face to face. Samenwerking is een sleutelbegrip in dit kantoor.

De algemene uitstraling en sfeer in het kantoor is licht, transparant, dynamisch en open. We hebben in het ontwerp rekening gehouden met het feit dat het kantoor veel ruimte biedt voor samenwerking en ontwikkeling. Dit is vertaald in een concept dat wij 'Activating The Cores' noemen. Dit betekent dat de sterke, gesloten vormen van de centrale constructieve kernen worden gebruikt voor het hosten van functies als ontmoetingsplekken, gesloten kantoren en telefoon- en focusruimtes. Dit hebben we gedaan door (semi)gesloten volumes tegen de kernen te plaatsen. Op sommige plekken was het nodig om (semi)gesloten volumes meer in de ruimte zelf te maken. Door ze slim te plaatsen, verdelen we werkruimtes en creëren we natuurlijke verbindingroutes. Op deze manier bevinden de meeste werkruimtes zich nabij de gevel en kunnen de werknemers genieten van meer openheid en daglicht. De toevoeging van veel los meubilair naast deze vaste volumes zorgt ervoor dat het interieur dynamisch en agile blijft.

Het project is uitgevoerd parallel aan de afbouw van het iconische Valley aan de Amsterdamse Zuidas. Een grote uitdaging voor onze projectmanagers maar ze hebben de klus fenomenaal geklaard ook mede in samenwerking met de bouwteam partners van de ontwikkeling.

📍 Amsterdam

🏢 Bridgestone Mobility Solutions

📏 3.675 m<sup>2</sup>

📍 Flagship office van BMS ontwerpen, verdeeld over 4 verdiepingen in het nieuwe gebouw The Valley

Accountmanager: Nienke Schram  
Ontwerpers: Mark Molenaar, Marijn de Witte  
Projectmanagers: Roy Binneveld, Anton van Bethray  
Partners: D&B The Facility Group en NDI ICT Solutions











# ditt.

gebeurde er in...

Grote impact van de COVID-19-pandemie op de kantooromgevingen: anderhalvemetersamenleving/hygiënemaatregelen/thuiswerken/Zoom-Teams en andere remote overlegmogelijkheden worden geïntroduceerd.



**125**  
NIEUWE  
KANTOREN

**50.000 m<sup>2</sup>**  
van 20 m<sup>2</sup>  
tot 10.000 m<sup>2</sup>

**833**  
VERGADER  
STOELEN

**8**  
KANTOREN  
BUITEN  
NEDERLAND

**3.330**  
WERKPLEKKEN

**7**  
NIEUWE COLLEGA'S  
BEGONNEN  
ALLARD  
JOOST  
EMMY  
CARLO  
JOS  
JASPER  
IAN

THUISWERKEN, HYGIËNEPOMPJES EN OVERLEGGEN VIA ZOOM OF TEAMS ZIJN DE NIEUWE NORM ► WOORD VAN HET JAAR; ANDERHALVEMETERSAMENLEVING ► 27 FEBRUARI, EERSTE COVID-19 PATIËNT IN NEDERLAND ► THUISWERKEN, HYGIËNEP

# MEET

Zoals veel geboren en getogen Twentenaren ben ik een vrij nuchter persoon. Overdrijven zit niet in onze aard. Dus als ik zeg dat ik geen minpunten zie aan het werk bij Ditt, ben ik niks aan het verheerlijken - dan ben ik gewoon eerlijk. Het begint al bij ons kantoor: dat is gewoon echt een prachtig pand. Ik ben er trots op als we er mensen kunnen ontvangen. Eenmaal binnen voelt het als een grote huiskamer. Mijn collega's zijn heel fijn en in het jaar dat ik nu bij Ditt werk, is de begeleiding altijd goed geweest.

Voordat ik hier aan de slag ging als calculator, heb ik verschillende werkgevers gehad, in allerlei branches. Ik had ook heel verschillende rollen. Daar heb ik veel van geleerd, maar op de iets langere termijn miste ik toch vaak de uitdaging. Ik heb het gevoel dat ik bij Ditt wél heb gevonden wat ik zocht: vastigheid bij een werkgever waar ik me lekker voel en die me de kans biedt om door te groeien. Bijvoorbeeld naar een meer overkoepelende rol, met nog meer verantwoordelijkheid. Want werkgeluk staat op één, maar ambitie komt daar vlak achteraan. Hier krijg ik alle ruimte om die ambitie waar te maken. En met dat werkgeluk zit het sowieso goed.

# CARLO LEUSSINK

Het tofste van ons werk? De samenwerking. Absoluut. Het voelt nooit alsof ik in mijn eentje de calculaties van een ontwerp moet maken. Hier ben je echt onderdeel van één groot team, en we doen het met zijn allen. Als we dan om tafel gaan om een ontwerp te bespreken en als ik zie hoe iedereen daarin opgaat: daar krijg ik energie van. En we steken elkaar steeds weer aan, bij elk nieuw project.



“Als we met z'n allen om tafel gaan om een ontwerp te bespreken en als ik zie hoe iedereen erin opgaat: daar krijg ik energie van.”



# DE BARONIE

HIGHLIGHT PROJECT 2020

## LAURA AGTERBERG

### 1. Waarom denk je dat dit project een van de highlights is van 2020?

Het is een kantoor in een oude chocoladefabriek. Dit zorgt voor een industrieel karakter dat is doorvertaald in het interieurontwerp. We hebben zoveel mogelijk de architectuur en de bestaande zichtlijnen in het ontwerp terug laten komen.

### 2. Waarom is dit project belangrijk voor jou?

Het is mijn eerste opgeleverde project bij Ditt. Ontwerpen in een fabriekspand stond hoog op mijn lijstje qua locaties en uitstraling. Ik heb veel kunnen leren over herbestemming en pas dit graag toe in mijn toekomstige projecten.

### 3. Wat is het meest kenmerkend voor dit project?

De prachtige combinatie van hoge plafonds, type glaswanden, elegante rondingen gecombineerd met zeshoekige kolommen en de vertaling van de architectuur in het interieurontwerp.

### 4. Hoe was de samenwerking met de opdrachtgever?

Na intensieve workshops en de presentatie van drie totaal uitlopende ontwerpen aan het huisvesting team, is de keuze gevallen op het gerealiseerde ontwerp. Ook tijdens de uitvoering is er steeds intensief en constructief samengewerkt met een fantastisch eindresultaat.

### 5. Welk element vind je bijzonder aan dit project en waarom?

Met name de elegante en ronde glaswanden die weer voorzien zijn van horizontale belijning zijn echt uniek en speciaal gemaakt voor dit project.

 Alphen aan den Rijn

 Green Real Estate

 1.200 m<sup>2</sup>

Team Ditt:  
Sales: Jacko Lodeweges  
Ontwerper: Laura Agterberg  
Projectmanager: Denise Duits

BE AWESOME TODAY

📍 Stadhuisplein 10, 5611 EM Eindhoven

🏢 Sendcloud

📏 2.500 m<sup>2</sup>

Team Ditt:

Sales: Jacko Lodeweges

Ontwerpers: Sabine Franke,

Marielle Feenstra

Projectmanager: Ties Schepers

# JENNIFER LODERICHS

Office Manager Sendcloud

Wij zijn een e-commercebedrijf. We koppelen webshops aan vervoerders, zodat die makkelijker kunnen verzenden via onze platforms. We zijn een van de snelst groeiende bedrijven van Nederland. We begonnen in 2012, met de drie oprichters en één developer. Nu, in 2021, hebben we ruim vierhonderd mensen en twee kantoren, één in Eindhoven en één in München. We zijn in verschillende landen actief, naast Nederland en Duitsland onder meer in Spanje, Italië en het Verenigd Koninkrijk. Er werken mensen van ongeveer vijftig nationaliteiten bij ons. Vanuit ons hoofdkantoor in Eindhoven gaan ze de markten in hun thuislanden op.

Met zo'n groot, jong, internationaal team is het sociale aspect van het werk extra belangrijk. Een 'Great Office' is voor mij een plek waar werk en sociaal contact op een ongedwongen manier samenkomen. Dat zie je bij ons bijvoorbeeld in de kantine, waar mensen ook na hun werk graag blijven hangen voor een praatje, een biertje, een potje poolen. Die mogelijkheid willen we blijven bieden.

Ik zie niet alleen 'Happy People' om me heen, op de werkvloer en in de kantine - ik merk het ook aan mezelf. Het is echt fijn om ons kantoor in Eindhoven binnen te komen. We hebben het ingericht in samenwerking met Ditt. Ik kan me nog steeds heel goed vinden in die keuze, en in alle keuzes die we samen hebben gemaakt qua inrichting. Alle ruimtes zijn goed aangekleed, de kleuren zijn perfect op elkaar afgestemd, en het belangrijkste: het past bij ons. 'No bullshit' is een van onze core values. Dat zie je in het kantoor terug. Het is lekker informeel, levendig, uitnodigend, en een klein beetje gek - net als wij.

“Een 'Great Office' is voor mij een plek waar werk en sociaal contact op een ongedwongen manier samenkomen.”

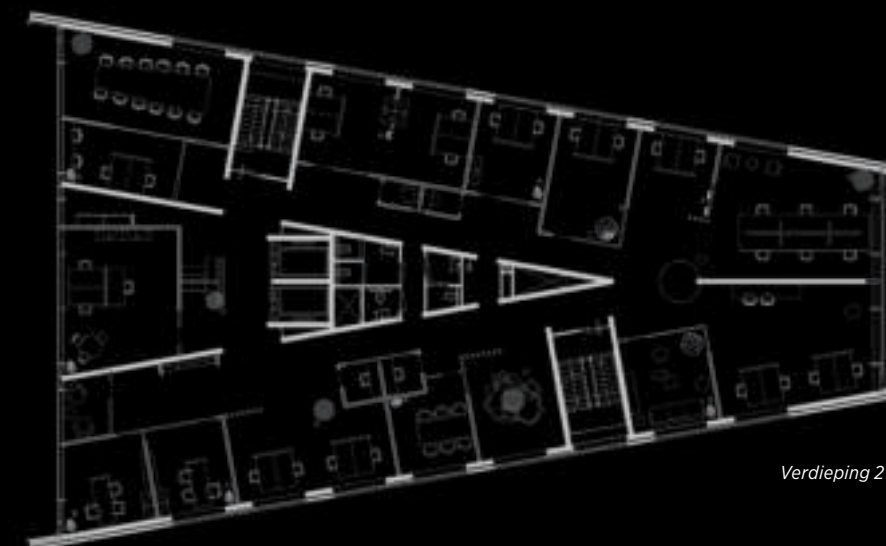


# WEEZEESTAETE

## PROJECT 2021

We kregen de opdracht een single tenant kantoor met 160 vaste werkplekken, verdeeld over 5 verdiepingen te herinrichten. Deze basis is aangevuld met ruimtes om te bellen, flexwerken, brainstormen, overleggen en concentreren. De specifieke positionering draagt bij aan de dynamiek op de individuele werkvloeren. De tijdloze atmosfeer is duidelijk voelbaar in de ruimtelijke vormgeving maar is ook terug te vinden in de hoogwaardige en eerlijke materialisatie en producten.”

Dankzij de diverse en intensieve workshops met de opdrachtgever en een gedetailleerde analyse van het aangeleverde PVE, kregen we in beeld wat de kernwaarden zijn die het ontwerpconcept verder vormgeven. Nadat het hele werkgebied in kaart is gebracht kan de 1e opzet van het vlekkenplan gemaakt worden. Hierop volgt gaandeweg de detailuitwerking en staat uiteindelijk het definitief ontwerp. Daarna volgde de uitdagende maar zeer geslaagde uitvoering.



Verdieping 2

📍 Van Riemsdijkplein 40, 7600 AJ Almelo

🏢 Project Almelo, Dienstverlenende organisatie

📏 3.300 m<sup>2</sup>

🔗 Conceptontwikkeling, ontwerp, casco maken, volledig inbouwen inclusief installaties tot en met turnkey oplevering.

Accountmanager: Hugo Meijer

Ontwerpers: Lieke Oude Hengel, Jaimy Langejans

Projectmanager: Klaasjan Nijland





WELKOM OP ON'S NIEUWE HOOFDKANTOOR

- 6
- 5
- 4
- 3
- 2
- 1
- 0



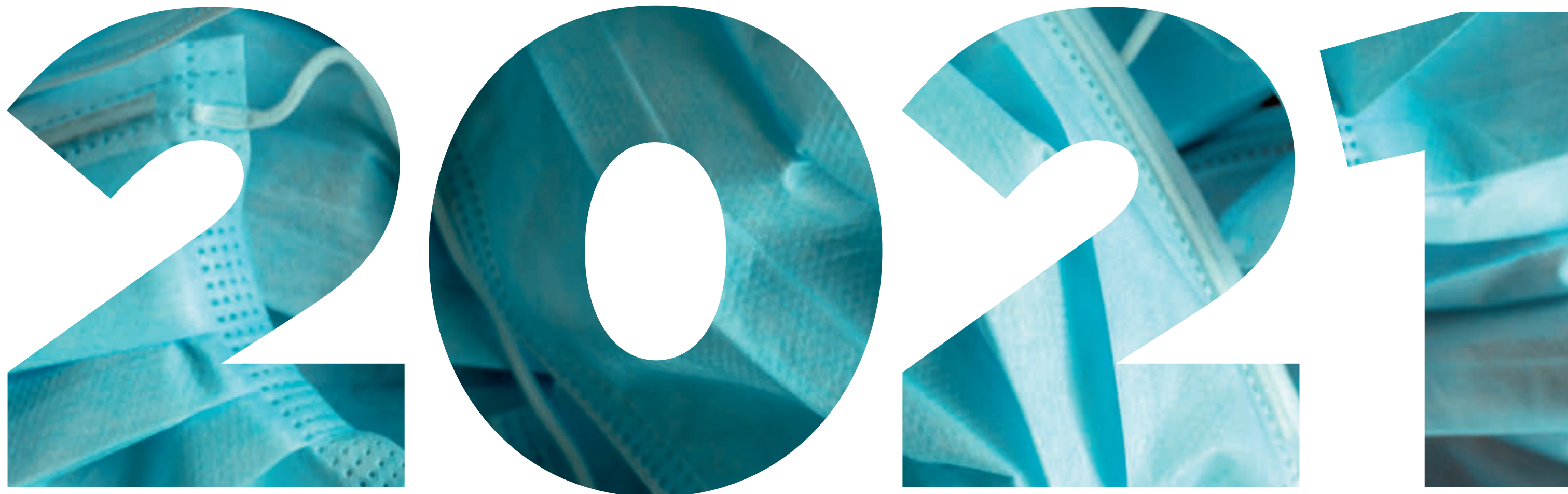




# ditt.

gebeurde er in...

Post-COVID: wat wordt het nieuwe normaal, hoe is de terugkeer naar kantoor, hybride werken en wat betekent dit voor de werkomgevingen?



**190**  
NIEUWE  
KANTOREN

**75.000 m<sup>2</sup>**  
van 20 m<sup>2</sup>  
tot 15.000 m<sup>2</sup>

**1.250 /**  
VERGADER  
STOELEN  
**V**

**11**  
KANTOREN  
BUITEN  
NEDERLAND

**5.000**  
WERKPLEKKEN

**12**  
NIEUWE COLLEGA'S BEGONNEN  
BARRY, KLAUDIO,  
LEVON, LINDA,  
THIERRY,  
WILLEMJUN,  
STEVEN,  
KARLIJN, TAMAR,  
CHARLEEN,  
JOHN, ISABELLE



“In een Great Office heb je alle voorzieningen om efficiënt te werken én om comfortabel en gezond met je collega’s samen te zijn.”

# MEET

**Ik ben in juli bij Ditt begonnen, en de maanden zijn voorbijgevlogen. Lijkt me een goed teken! Bij mijn vorige werkgever was ik projectmanager. Ik kwam in contact met Ditt doordat ze het ontwerp en de projectinrichting verzorgden bij een opdrachtgever. Vanuit de klant sloot ik aan om te helpen. De samenwerking ging soepel en was fijn, de klant was blij... eigenlijk begon het toen bij mij te kriebelen.**

Een paar maanden later hoorde ik dat Ditt een nieuwe accountmanager zocht, en daarna ging het bijna vanzelf. De ontvangst hier was fijn en warm, ik voelde meteen die combinatie van hard werken en gezelligheid. Ontspannen samen lunchen, daarna even rustig de buitenlucht in - en dan weer knallen.

Dat valt voor mij allemaal onder een Great Office: een plek waar je goed en efficiënt kunt werken, van Teams-meetings tot groter overleg, én waar je comfortabel met je collega’s samen kunt zijn. Happy People ligt daar in het verlengde van. Goede faciliteiten spelen daar een grote rol in. Is er bij de lunch aan gezond eten gedacht? Heb je ook de mogelijkheid om te sporten? Al die dingen zorgen ervoor dat mensen lekker in hun vel zitten in een werkomgeving.

# LINDA VAN RUITEN

Om een meer project-inhoudelijk voorbeeld te geven: dat Ditt een eigen softwareprogramma heeft maakt het werk veel fijner. Je kunt opdrachtgevers letterlijk laten zien hoe een ontwerp uitpakt in de praktijk en je kunt ze het gevoel geven dat ze in hun nieuwe kantoorruimte lopen. Dat is zo’n andere ervaring dan een 2D-tekening, en het werkt zoveel sneller en prettiger. Die combinatie van goede voorzieningen in het werk en goed verzorgde faciliteiten daaromheen: dat is voor mij wat Great Offices, Happy People betekent.

📍 Amsterdam

🏢 Bridgestone Mobility Solutions

📏 3.675 m<sup>2</sup>

Team Ditt:

Sales: Nienke Schram

Ontwerpers: Mark Molenaar, Marijn de Witte

Projectmanagers: Roy Binneveld  
en Anton van Bethray

# BRIDGESTONE

## MOBILITY SOLUTIONS

HIGHLIGHT PROJECT 2021

## MARK MOLENAAR EN MARIJN DE WITTE

### 1. Waarom denk je dat dit project een van de highlights is van 2021?

Vanwege het totaalconcept, de grootte en complexiteit van de opdracht. Ook de bijzondere uitstraling van het interieur waar licht, transparantie, dynamiek, ontmoeting, rust en openheid perfect in balans zijn. Bovendien zijn we ook heel trots dat we dit fantastische project hebben mogen realiseren in het Iconische Valley te Amsterdam.

### 2. Waarom is dit project belangrijk voor jou?

Omdat ik samen met het team vanaf het begin tot het eind heb mogen werken aan zowel de diverse pitches, analyses, interviews met diverse vertegenwoordigers van BMS, als alle facetten van het ontwerp, calculaties en realisatie. Een project waarbij ik een heel interessant ontwerpproces heb kunnen doorlopen met creatieve uitdagingen en veel vertrouwen vanuit de opdrachtgever. Ook de grootte en het doel van het kantoor voor de opdrachtgever (Een nieuw, sterk en symbolisch hoofdkwartier opzetten; dat de kern van het bedrijf vertegenwoordigd) zijn erg bijzonder.

### 3. Wat is het meest kenmerkend voor dit project?

Dat is zonder meer de unieke uitstraling van het project door het concept 'Activating The Cores'. Hierin worden de sterke, gesloten vormen van de centrale constructieve kernen gebruikt voor het hosten van functies als ontmoetingsplekken, kantoren en telefoon- en focusruimtes. Hier hebben we unieke wandafwerkingen voor gemaakt in de vorm van prints en de "buitenwanden" van de kernen zijn volledig bekleed met lichtgrijs vilt. Dit zorgt voor een kenmerkende uitstraling waarbij de verschillende zones in de indeling worden benadrukt door middel van sprekende kleuren en grafische kenmerken.

### 4. Hoe was de samenwerking met de opdrachtgever?

Erg goed, gedurende dit proces is de communicatie met de opdrachtgever erg fijn geweest en toonden zij veel vertrouwen in ons. Ook door de interviews, de periodieke project meetings en de algehele samenwerking met de opdrachtgever heeft dit geleid tot nieuwe inzichten en konden we ontwerptechnische aspecten toetsen in de verschillende fases van het ontwerptraject.

### 5. Welk interieurbouwelement vind je bijzonder aan dit project en waarom?

De meest bijzondere elementen zijn naar mijn mening drie verschillende items die er ieder op hun eigen manier uitspringen; de receptiebalie die met de hoogwaardige materialen en organische vormen dé eyecatcher vormt bij binnenkomst van het kantoor. De interne trap die door ons als maatwerkobject is ontworpen om de verbinding tussen verdieping 4 en 5 te maken. Vanwege de ijsblauwe tinten een opvallende verschijning maar ook functioneel dankzij de ingebouwde groenvoorziening waarbij comfortabele zitplekken zijn geplaatst aan de gevelzijde. Tot slot ook zeker de grote, organische flexwerktafel die met de houten afwerking, de ingebouwde groenvoorziening en de kenmerkende detaillering (schuine wangen aan de onderzijde van het werkblad) kenmerkend is voor de 'familie' aan maatwerkobjecten die verspreid door het kantoor het totaalconcept voor dit soort samenwerk- en ontmoetingsplekken vormen.



# GIJSBERT WITTEVEEN

Commercieel Directeur The Collection

Wij bieden hoogwaardige kantoorruimte aan in de binnenstad van Amsterdam. Onze members huren een kantoor op één van onze elf locaties, en hebben de vrijheid om die ruimte naar hun eigen wensen in te richten. Dat is waar Ditt om de hoek komt kijken. Wij verzorgen de gebouwen en de voorzieningen tot in de puntjes, Ditt zorgt ervoor dat de sfeer binnen de kantoorwanden precies is afgestemd op de identiteit van onze members. Het is heel fijn dat wij hen op die manier kunnen helpen.

Uiteindelijk is dat waarmee we ons onderscheiden: onze focus op persoonlijke beleving, de menselijke kant van werk en de behoeftes die daaraan vastzitten. Een kantoor moet een inspirerende plek zijn, waar mensen graag komen. Al onze voorzieningen, van het schitterende penthouse tot onze gyms, zijn uiteindelijk gericht op dat ene doel: het werkplezier vergroten.



“Al onze voorzieningen, van het schitterende penthouse tot onze gyms, zijn uiteindelijk gericht op dat ene doel: het werkplezier vergroten.”

De sociale component is daar cruciaal in. Hospitality en service moeten natuurlijk top zijn, net als de meubels en de materialen. Die randvoorwaarden moeten allemaal kloppen. Maar daarnaast willen we plekken creëren waar spontane ontmoetingen plaatsvinden, waar mensen elkaar stimuleren, energie krijgen en weer doorgeven aan gelijkgestemden. Die totaalbeleving: dát is wat een ‘Great Office’ voor ons is. Je hebt tegenwoordig zoveel plekken waar je goed kunt werken, thuis en op allerlei locaties naar keuze. En als mensen dan toch naar het kantoor komen, als ze dat de meest comfortabele plek vinden, waar ze zich op hun gemak voelen en het best presteren, waar ze ‘Happy People’ zijn - dat is voor ons het grootste compliment.









-  Burgemeester  
Roelenweg 13,  
8021 EV Zwolle
-  AroundTown
-  1.000 m<sup>2</sup>
-  Geplande oplevering  
maart 2022




Team Ditt:  
Sales: Hugo Meijer  
Ontwerper:  
Willemijn Ooteman  
Projectmanager:  
Jasper van der Weide



-  Apollolaan, Amsterdam
-  Hästens
-  280 m<sup>2</sup>
-  Geplande oplevering  
medio februari 2022

Team Ditt:  
Sales: Job Klinkenberg  
Ontwerpers: Emmy Groothuys,  
John Maatman  
Projectmanager: Barry Struis







-  Anders Celsiusstraat 15,  
Nijverdal
-  Heutink
-  3.000 m<sup>2</sup>
-  Geplande oplevering  
medio maart/april 2022

Team Ditt:  
Sales: Jan Brink  
Accountmanager: Hugo Meijer  
Ontwerpers: Marielle Feenstra,  
Sabine Franke en  
Karlijn Lammerink  
Projectmanager:  
Klaasjan Nijland





-  Pierre Hauwelaan, Delft
-  OneSpace
-  820 m<sup>2</sup>
-  Geplande oplevering medio februari 2022

Team Ditt:  
Sales: Job Klinkenberg  
Ontwerper: Laura Agterberg  
Projectmanagers:  
Steven Brand, Barry Struis



-  Amsterdam
-  Heutink
-  Kleine renovatie van het entree gebied
-  Opgeleverd december 2021

Team Ditt:  
Sales: Jan Brink  
Ontwerper: AHH Architecten  
Projectmanager: Denise Duits



-  Egelantiersgracht 390, Amsterdam
-  Alpha FX
-  300 m<sup>2</sup>
-  Geplande oplevering medio februari 2022

Team Ditt:  
Sales: Linda van Ruiten  
Ontwerpers: Klaudio Mehmeti, Emmy Grootuys en John Maatman  
Projectmanager: Thierry van Til



## STUDIO ALLIANCE

Na de formele oprichting van de Studio Alliance, een alliantie tussen 13 Europese design&build specialisten, in 2020 werd de samenwerking voor alle betrokken snel concreet. Niet alleen zijn er het hele jaar wekelijkse meetings geweest over business development, marketing, inkoop, workplace consulting en opleiding en ontwikkeling. Ook is er veel aandacht geweest voor de doorontwikkeling van onze online positionering middels de website, via diverse socialmediakanalen en uiteraard ook search engine optimalization en advertising. Dit laatste resulteerde in een uitbreiding van onze fanbase en volgers, en uiteindelijk ook in de eerste online conversie van een groot project voor onze Duitse partners.

Door het jaar heen hebben we in veel Europese landen en ook in Groot-Brittannië veel klanten bij kunnen staan en hebben diverse samenwerkingen, onder andere in Duitsland, Polen, Roemenië, Frankrijk, Spanje, Engeland, Hongarije en Italië mooie projecten opgeleverd. In oktober hebben we ook onze eerste "Summit" kunnen organiseren in Amsterdam waarbij alle 13 leden ruimschoots vertegenwoordigd waren.

Ook voor Ditt was het zeker een succes. Zo hebben diverse projecten kunnen opleveren met of dankzij onze partners is voornamelijk Nederland en Duitsland:

- **Xerimis** op het Schiphol Logistics Park i.s.m. met Area uit Engeland. Een grote herontwikkeling van twee logistieke hal tot in- en export en opslagfaciliteit voor een groot farmaceutisch distributiebedrijf.
- **Nikola Iveco** in Ulm Duitsland i.s.m. met Il Prima uit Italië.
- **Instant Unity** in Berlijn, Duitsland met onze partners Real uit Duitsland.

Ook in 2022 staat deze professionele club van enthousiastelingen weer klaar om overal in Europa aan de slag te gaan, het volgende samenwerkingsproject in Nederland dient zich alweer aan. Daarnaast blijven we ons focussen op kennisdeling en verdere groei en zal er ook aandacht zijn voor de ontwikkeling van jong en bijzonder talent.

Meer weten over mogelijkheden tot gezamenlijke internationale ontwikkeling?

Neem contact op met [MattijsK@studio-alliance.com](mailto:MattijsK@studio-alliance.com)  
[www.studio-alliance.com](http://www.studio-alliance.com)



📍 Schiphol Logistics Park

📍 Xerimis

📏 1.400 m<sup>2</sup>



# KOSTENINDEX

## BENCHMARK 2021 – 2022

projecten en samenwerkingen, vinden wij het inzichtelijk maken van kosten op voorhand een noodzakelijk goed. Dit doen wij door op vierkante meterprijs per segment de kosten te specificeren in onderstaande tabel.

### Benchmarkgetallen kantoorinrichting 2021/2022

De genoemde getallen kunnen per project fluctueren en zijn onlosmakelijk verbonden met onderstaande uitgangspunten:

#### Wat verstaan we onder afbouw:

Schilder- en behangwerk, vloerafwerking, binnenwanden en deuren, geluidsafschotting, zonwering, gordijnen. Het uitgangspunt is een casco opgeleverde vloer voorzien van een systeemplafond, exclusief de aanpassingen aan het bouwkundige casco, exclusief sloop bestaande inrichting. Afhankelijk van de kwaliteit wanden, kwaliteit van de

vloerafwerking en de complexiteit van de indeling. Het niveau is ook afhankelijk van de indeling.

#### Wat verstaan we onder maatwerkmeubilair:

Op maat gemaakte pantry's, flexwerkplekken, booths, restaurantbanken, benches, plafondeilanden, maatwerk wandafwerking, verhoogde vloeren, ruimtescheiders en akoestische oplossingen. Maar ook maatwerk kasten, tafels, bartafels etc.

#### Wat verstaan we onder meubilair:

Hier bedoelen we alle losse onderdelen die je kan plaatsen in een kantoor. Het gaat dan om werkplekken, vergader meubilair, lounge meubilair voor lunchruimten, akoestische oplossingen, decoratieve verlichting, planten, signing en styling. Afhankelijk van kwaliteit en merk meubilair, functionaliteit werkplekken, hoeveelheid additionele verlichting en kwaliteit van de maatwerkoplossingen.

#### Wat verstaan we onder Installaties E+W+D:

Het aanpassen van de klimaatinstallatie, BMC, verplaatsen

en opnieuw schakelen van de verlichting, data installatie, verplaatsen en bijplaatsen WCD's inclusief benodigde groepen. Exclusief een geheel nieuwe klimaatinstallatie of geheel nieuwe functionele verlichting en zeer specifieke huurderswensen. Afhankelijk van de staat van de huidige installatie, eisen en wensen van de data installatie, verlichting, aanwezigheid klimaatplafond, Breeam eisen en complexiteit van het gebouw.

Let op: de laatste jaren zien we op verschillende projecten zeer hoge installatie begrotingen die niet altijd passen binnen bovengenoemde budget indicaties. Met name in gebouwen die een Breeam certificering hebben, veel smart solutions toepassen, sensoren hebben en op verdiepingen met een klimaatplafond zien we dit gebeuren.

Benchmarkgetallen zijn geen garantie, elke situatie is uniek en vergt een unieke oplossing. Indicatie is exclusief verhuizing, aansluiten IT en leveren en aansluiten en A/V.

		Afbouw	Maatwerkmeubilair	Meubilair	Totaal	Installaties E+W+D	Totaal
Klein	Low	€ 225,00	€ 50,00	€ 150,00	€ 425,00	€ 140,00	€ 565,00
< 500 m <sup>2</sup>	Mid	€ 250,00	€ 150,00	€ 250,00	€ 650,00	€ 175,00	€ 825,00
	High	€ 275,00	€ 200,00	€ 375,00	€ 850,00	€ 250,00	€ 1.100,00
	Exclusief >	€ 375,00	€ 350,00	€ 500,00	€ 1.225,00	€ 800,00	€ 2.025,00
Middel	Low	€ 200,00	€ 50,00	€ 150,00	€ 400,00	€ 120,00	€ 520,00
	Mid	€ 225,00	€ 150,00	€ 225,00	€ 600,00	€ 160,00	€ 760,00
	High	€ 250,00	€ 200,00	€ 350,00	€ 800,00	€ 225,00	€ 1.025,00
	Exclusief >	€ 350,00	€ 350,00	€ 450,00	€ 1.150,00	€ 750,00	€ 1.900,00
Groot	Low	€ 175,00	€ 50,00	€ 125,00	€ 350,00	€ 100,00	€ 450,00
	Mid	€ 200,00	€ 150,00	€ 200,00	€ 550,00	€ 150,00	€ 700,00
	High	€ 225,00	€ 200,00	€ 325,00	€ 750,00	€ 200,00	€ 950,00
	Exclusief >	€ 325,00	€ 350,00	€ 400,00	€ 1.075,00	€ 700,00	€ 1.775,00

2021

2022

BENCHMARKGETALLEN  
KANTOORINRICHTING

 <p><b>Frauke Bak</b> Accountmanager &amp; Business development frauke@ditt.nl 06 24 87 18 59</p>	 <p><b>Emmy Groothuys</b> Interieurontwerper emmy@ditt.nl 06 82 48 48 98</p>	 <p><b>Yoran Bosman</b> Programmeur yoran@ditt.nl 06 22 50 85 52</p>	 <p><b>Ian Fernandez</b> 3D Specialist ian@ditt.nl 06 85 01 63 43</p>	 <p><b>Dennis de Swart</b> Programmeur dennis@ditt.nl 06 19 09 49 85</p>	 <p><b>Maxsiem Brummelhuis</b> Interieurontwerper maxsiem@ditt.nl 06 13 10 06 94</p>	 <p><b>Thierry van Til</b> Projectmanager thierry@ditt.nl 06 83 99 92 06</p>	 <p><b>Lynn 't Veld</b> Interieurontwerper lynn@ditt.nl 06 82 71 07 16</p>	 <p><b>Marielle Feenstra</b> Interieurontwerper marielle@ditt.nl 06 51 15 06 82</p>	 <p><b>Joost de Jong</b> Branding, marketing &amp; social joost@ditt.nl 06 82 62 49 18</p>	 <p><b>Vera Stuurman</b> HR adviseur vera@ditt.nl 06 16 06 02 27</p>	 <p><b>Jeroen Leferink</b> Calculatie jeroen@ditt.nl 06 53 20 41 58</p>
 <p><b>Roy Binneveld</b> Projectmanager Ditt. Projects roy@ditt.nl 06 51 56 09 59</p>	 <p><b>Karlijn Lammerink</b> Interieurontwerper karlijn@ditt.nl 06 82 69 82 54</p>	 <p><b>Hugo Meijer</b> Studiomanager Almelo Accountmanager &amp; Partner hugo@ditt.nl 06 20 20 54 58</p>	 <p><b>Mark Molenaar</b> Interieurontwerper mark@ditt.nl 06 39 01 17 03</p>	 <p><b>Rob van de Bunt</b> Inkoper &amp; Calculatie Ditt. Duitsland rob@ditt.nl 06 52 76 98 84</p>	 <p><b>Margriet Moelard</b> Interieurontwerper margriet@ditt.nl 06 82 22 66 27</p>	 <p><b>Linda van Ruiten</b> Accountmanager linda@ditt.nl 06 50 49 07 90</p>	 <p><b>Isabelle van Hedel</b> Projectmanager isabelle@ditt.nl 06 10 15 34 53</p>	 <p><b>Laura Agterberg</b> Interieurarchitect laura@ditt.nl 06 12 16 68 88</p>	 <p><b>Jurgen Leferink</b> Projectmanager Bouw &amp; Partner jurgen@ditt.nl 06 30 37 13 26</p>	 <p><b>Jos Broekman</b> Creatief Directeur jos@ditt.nl 06 16 47 82 85</p>	 <p><b>Sabine Franke</b> Interieurontwerper sabine@ditt.nl 06 43 46 38 12</p>
 <p><b>Allard Stenger</b> Business development allard@ditt.nl 06 27 07 20 16</p>	 <p><b>Jasper van der Weide</b> Projectmanager jasper@ditt.nl 06 53 12 57 45</p>	 <p><b>Klaudio Mehmeti</b> Architectonisch ontwerper - 3D Specialist klaudio@ditt.nl 06 83 89 01 32</p>	<p><b>GREAT OFFICES</b>      <b>HAPPY PEOPLE</b></p>						 <p><b>Marinka ten Thije</b> Administratief medewerkster marinka@ditt.nl 0546 633 000</p>	 <p><b>Mattijs Kaak</b> Business development &amp; Partner mattijs@ditt.nl 06 14 181 784</p>	 <p><b>Yvet Koenders</b> Accountmanager yvet@ditt.nl 06 13 18 21 45</p>
 <p><b>Job Klinkenberg</b> Accountmanager job@ditt.nl 06 39 01 16 99</p>	 <p><b>Martijn Giebels</b> Architect martijn@ditt.nl 0546 633 000</p>	 <p><b>Anton van Bethray</b> Projectmanager Ditt. Projects anton@ditt.nl 06 51 60 45 81</p>	 <p><b>Tamar Noeverman</b> Assortimentsmanager tamar@ditt.nl 06 82 06 77 56</p>	 <p><b>Jacko Lodeweges</b> Business development &amp; Partner jacko@ditt.nl 06 23 83 47 81</p>	 <p><b>Klaas-Jan Nijland</b> Teamleider Projectmanagement klaasjan@ditt.nl 06 39 26 34 26</p>	 <p><b>Levon Dindar</b> Projectmanager info@ditt.nl 020 290 3732</p>	 <p><b>Hrvoje Jozic</b> Architect hrvoje@ditt.nl 06 25 31 54 39</p>	 <p><b>Jan Brink</b> Financieel &amp; Partner jan@ditt.nl 06 22 91 61 85</p>	 <p><b>Lotte Hospers</b> 3D modelleur lotte@ditt.nl 06 30 30 93 19</p>	 <p><b>Charleen Walhof</b> Accountmanager charleen@ditt.nl 06 82 09 19 56</p>	 <p><b>Barry Struis</b> Projectmanager barry@ditt.nl 06 30 37 68 05</p>
 <p><b>John Maatman</b> Concept Director john@ditt.nl 06 26 49 48 52</p>	 <p><b>Carlo Leussink</b> Calculator carlo@ditt.nl 06 57 14 13 63</p>	 <p><b>Chantal de Graaf</b> Interieurontwerper chantal@ditt.nl 06 42 42 31 50</p>	 <p><b>Lieke Oude Hengel</b> Interieurontwerper lieke@ditt.nl 06 22 79 49 16</p>	 <p><b>Nienke Schram</b> Business development, Accountmanager &amp; Partner nienke@ditt.nl 06 48 93 46 40</p>	 <p><b>Denise Duits</b> Projectmanager denise@ditt.nl 06 57 93 50 00</p>	 <p><b>Jaimy Langejans</b> Interieurontwerper jaimy@ditt.nl 06 82 98 43 38</p>	 <p><b>Willemijn Ooteman</b> Interieurontwerper willemijn@ditt.nl 06 82 66 56 58</p>	 <p><b>Marijn de Witte</b> Interieurarchitect marijn@ditt.nl 06 83 87 67 54</p>	 <p><b>Rachel Santegoets</b> Ruimtelijk ontwerper rachel@ditt.nl 06 39 26 34 27</p>	 <p><b>Steven Brand</b> Projectmanager steven@ditt.nl 0546 633 000</p>	 <p><b>Dorien Wennink</b> Inkoop dorien@ditt.nl 06 20 83 65 77</p>

# MANIFEST

De juiste werkomgeving geeft energie en brengt je werklevens in balans. Het is de basis voor succes, een gezonde cultuur en tevreden klanten.

Wij zijn Ditt, een design & build specialist op een missie: kantoren maken waar mensen blij van worden. Want als je prettig werkt, voel je je beter.

Gedreven door innovatie brengen we jouw identiteit en ambities tot leven in een unieke ervaring. Van schets tot smart building en van idee tot inspirerend interieur; met ons team van Ditt'ers maken we concreet wat jij in je hoofd hebt en nemen alle zorgen uit handen. Transparant, constructief en betrouwbaar, zoals je van een partner mag verwachten.

In een gestroomlijnd proces komen al onze expertises samen: ontwerp, architectuur, realisatie en inrichting. Door elkaar te versterken en uit te dagen, komen we tot de slimste oplossingen. Voor een complex bouwkundig vraagstuk, alleen de inrichting of een vernieuwend totaalconcept. Zo heb jij de sleutel tot een wereld waarin alles en iedereen prettig werkt.

Onze liefde voor mensen en technologie voel je terug in wat we maken en hoe we werken. We luisteren, vragen door en denken verder, zodat jouw werkomgeving voldoet aan al je wensen. Of je nou een oase van rust wilt of een bron van energie, wij zorgen dat het voelt als je tweede thuis.

Met onze projecten creëren we alle ruimte voor groei en nieuwe mogelijkheden. Voor jou, je organisatie en de wereld om je heen.

**Ditt**  
**Great offices, happy people**

## Colofon

Ditt. Reports is een uitgave van



**Concept en samenstelling**  
Ditt. BV

**Ontwerp en Opmaak**  
Joost de Jong, Distincto Design

**Fotografie**  
Sabine Franke, Teo Krijgsman,  
Joost de Jong en Milan Hofmans

**Tekstredactie**  
Mattijs Kaak

**Eindredactie**  
Mattijs Kaak, Nienke Schram,  
Jos Broekman, Karlijn Lammerink  
en Joost de Jong

**Drukwerk**  
Lulof/Experts in gedrukte communicatie

**Manifest**  
In samenwerking met Bob van Leeuwen

**Contactgegevens**  
Ditt BV  
Wierdensestraat 40  
7607 GJ Almelo  
0546 63 30 00

Ditt BV  
Michelangelostraat 67  
1077 BW Amsterdam  
020 57 530 78

Ditt BV  
Strawinskylaan 203  
1077 XX Amsterdam  
020 33 374 45

info@ditt.nl

De samensteller van dit portfolio heeft ernaar gestreefd belanghebbenden van het gebruikte materiaal te achterhalen. Waar dit niet is gelukt, kan men zich alsnog melden.

